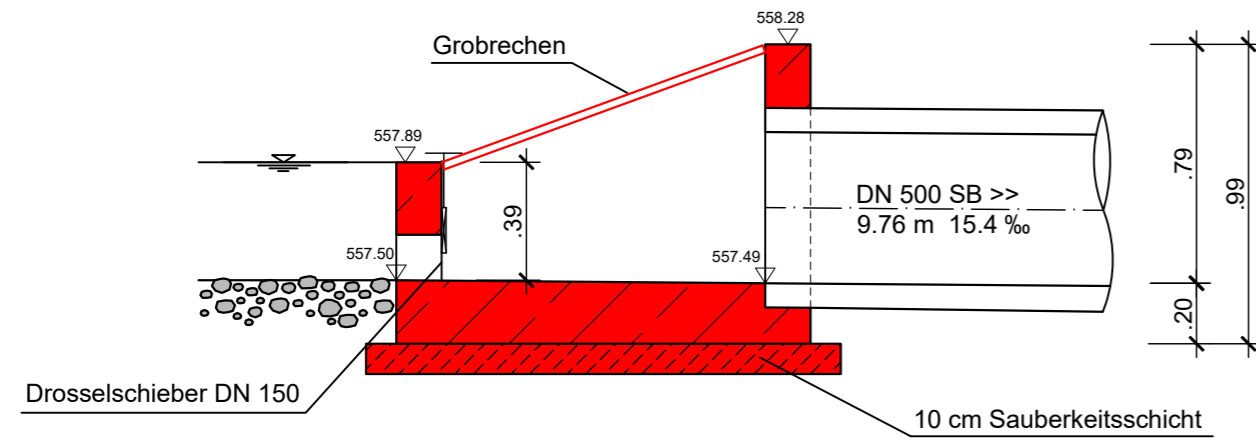
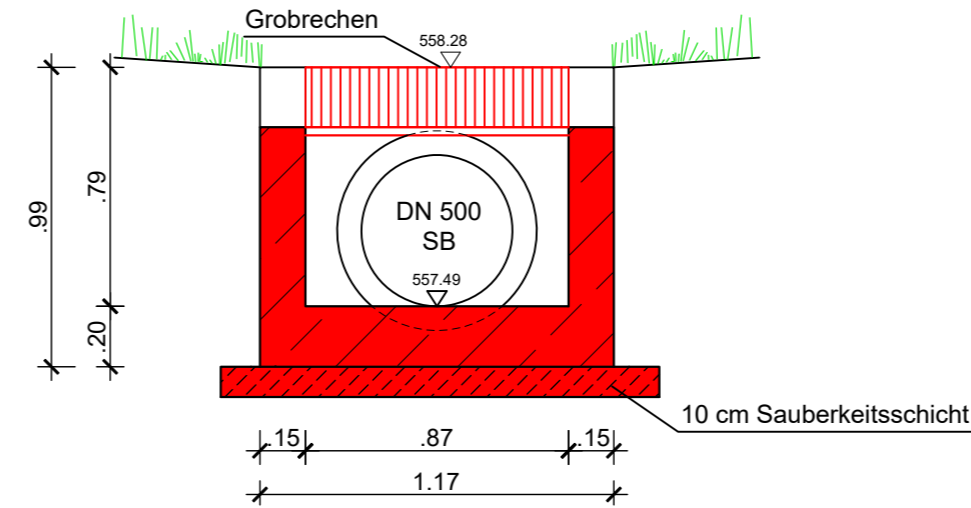


# Ablaufbauwerk

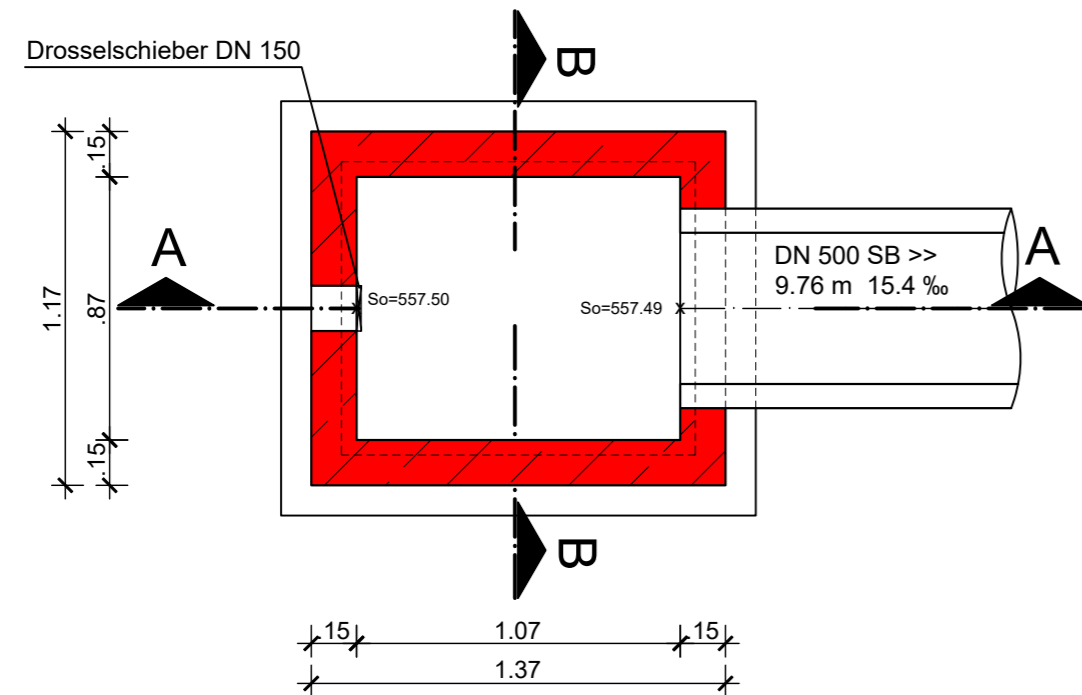
## Schnitt A-A



## Schnitt B-B




## Draufsicht



Kataster: --

Koordinatensystem	
Gauß - Krüger	
UTM - ETRS89 / UTM Zone 32N	UTM - Korrekturfaktor:
Höhensystem	
Höhen im neuen System (NN), DHHN12 - Status 130	Bereich
Höhen im Normalhöhen-Null (NHN), DHHN2016 - Status 170	

<b>RSI RAPP + SCHMID</b> Infrastrukturplanung GmbH Im Espach 5   88444 Ummendorf		Tel 07351 - 45 700 10 Fax 07351 - 45 700 29	info@rsi-bc.de www.rsi-bc.de
Bauherr <b>Gemeinde Schemmerhofen</b> Kreis Biberach			Anlage <b>5</b>
Bauvorhaben <b>Erschließung Baugebiet Burrenweg          in Aßmannshardt</b>		Projektnummer <b>18-009-SH</b>	Zeichnungsname <b>B_Bauwerke</b>
Planart <b>Bauwerksplan Auslaufbauwerk</b>		Maßstab <b>1:25</b>	Plannummer <b>18-009-SH_54</b>
Bauphase <b>Bestand</b>		Bearbeiter <b>TK</b>	Gezeichnet <b>STH</b>
Anerkannt, der Bauherr		Datum <b>28.04.2023</b>	Unterschrift