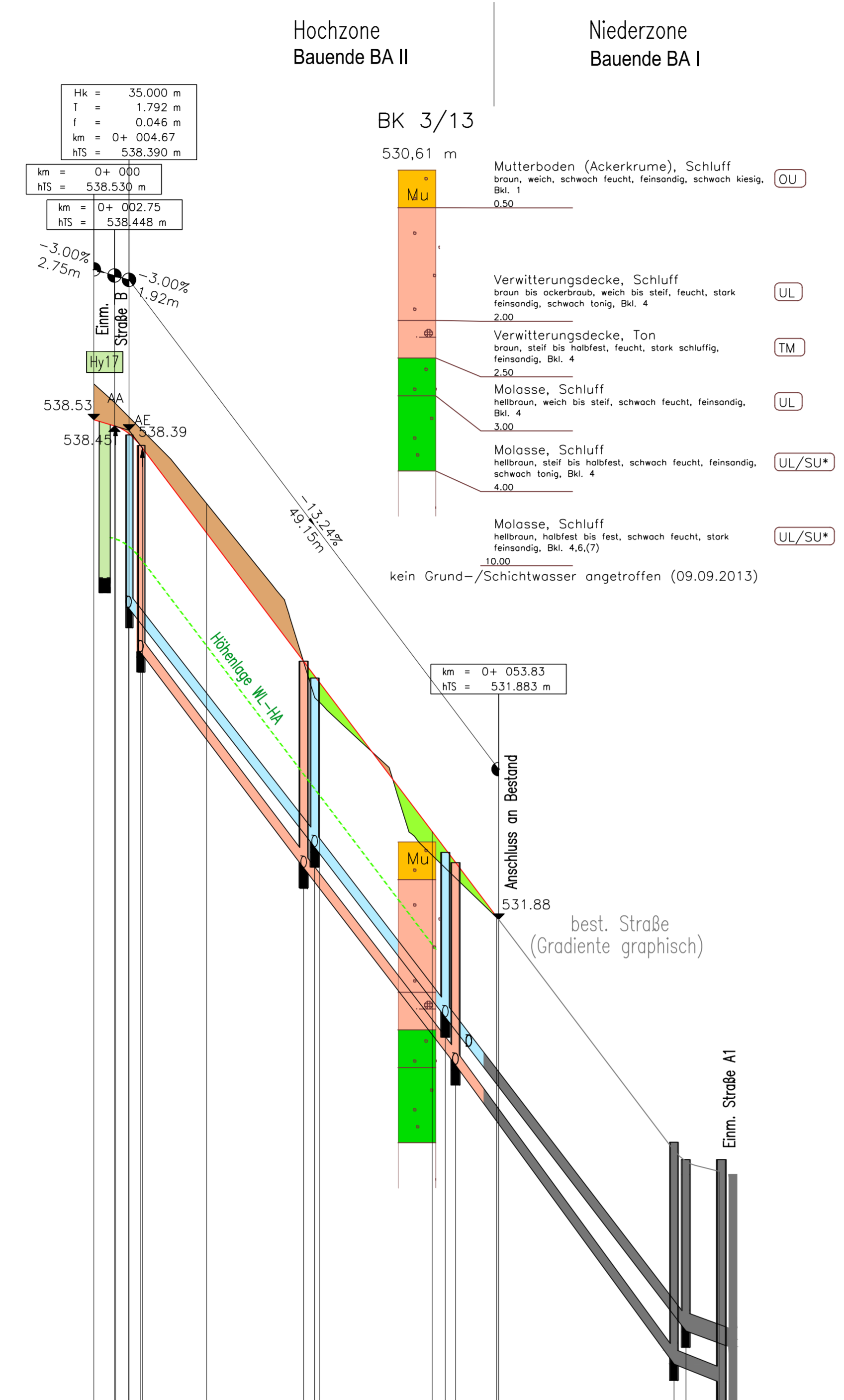


Straße A2

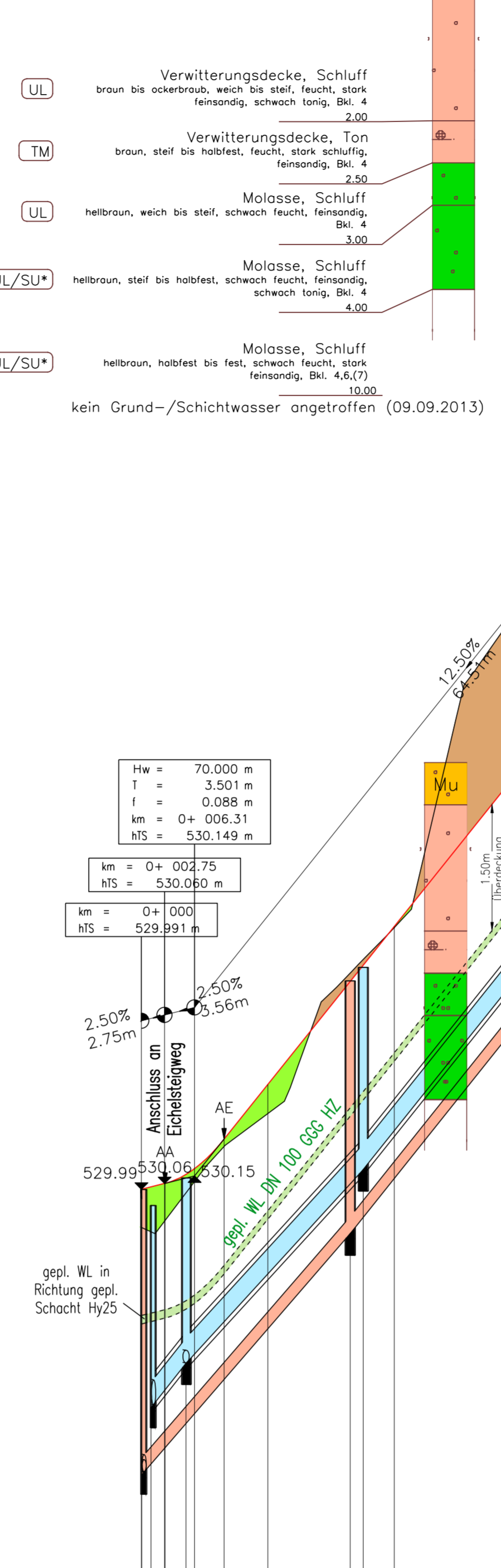


Trasse_Straße2A
M = 1:500
Überhöhung = 10.0
524.00 m ü. NHN

Station	Gradiente [m]	Höhe bestehendes Gelände [m ü. NHN]	Höhe Gradiente [m ü. NHN]	Geändehöhe über Gradiente [m ü. NHN]
0+00	0.00	538.53	538.53	0.48
0+10	2.75%	538.45	538.76	0.31
0+20	2.75%	538.34	538.75	0.41
0+30	2.75%	538.34	538.57	0.23
0+40	2.75%	538.39	538.39	0.00
0+50	2.75%	538.15	537.42	0.73
0+60	2.75%	537.02	537.42	0.00
0+70	2.75%	536.04	534.77	1.27
0+80	2.75%	535.04	532.74	2.30
0+90	2.75%	533.05	532.74	0.31
1+00	2.75%	531.92	531.92	0.00
1+10	2.75%	531.88	531.88	0.00
1+20	2.75%	531.88	531.88	0.00
1+30	2.75%	531.88	531.88	0.00
1+40	2.75%	531.88	531.88	0.00
1+50	2.75%	531.88	531.88	0.00
1+60	2.75%	531.88	531.88	0.00
1+70	2.75%	531.88	531.88	0.00
1+80	2.75%	531.88	531.88	0.00
1+90	2.75%	531.88	531.88	0.00
2+00	2.75%	531.88	531.88	0.00

Schachtnummer	Deckelhöhen Schacht [m ü. NHN]	Kanaltiefe [m]	Sohlhöhen Schacht [m ü. NHN]	Schachtdurchmesser [m]	Haltungslänge 2D [m]	Nennweite (DN) [mm]	Sohlgefälle [o/oo]	Material	Stationierung
RW02	2.30	2.30	538.33	1.00	24.81	DA 200	128.34	PP	4.61
RW03	2.25	2.25	535.32	1.00	17.59	DA 200	132.23	PP	27.31
RW04	2.19	2.19	532.78	1.00	5.39	DA 200	130.28	PP	46.77
RW05	2.28	2.28	528.69	1.00	26.64	DA 200	136.88	PP	48.89
RW06	2.40	2.40	529.86	1.00	6.82	DA 250	135.68	PP	77.16

BK 3/13

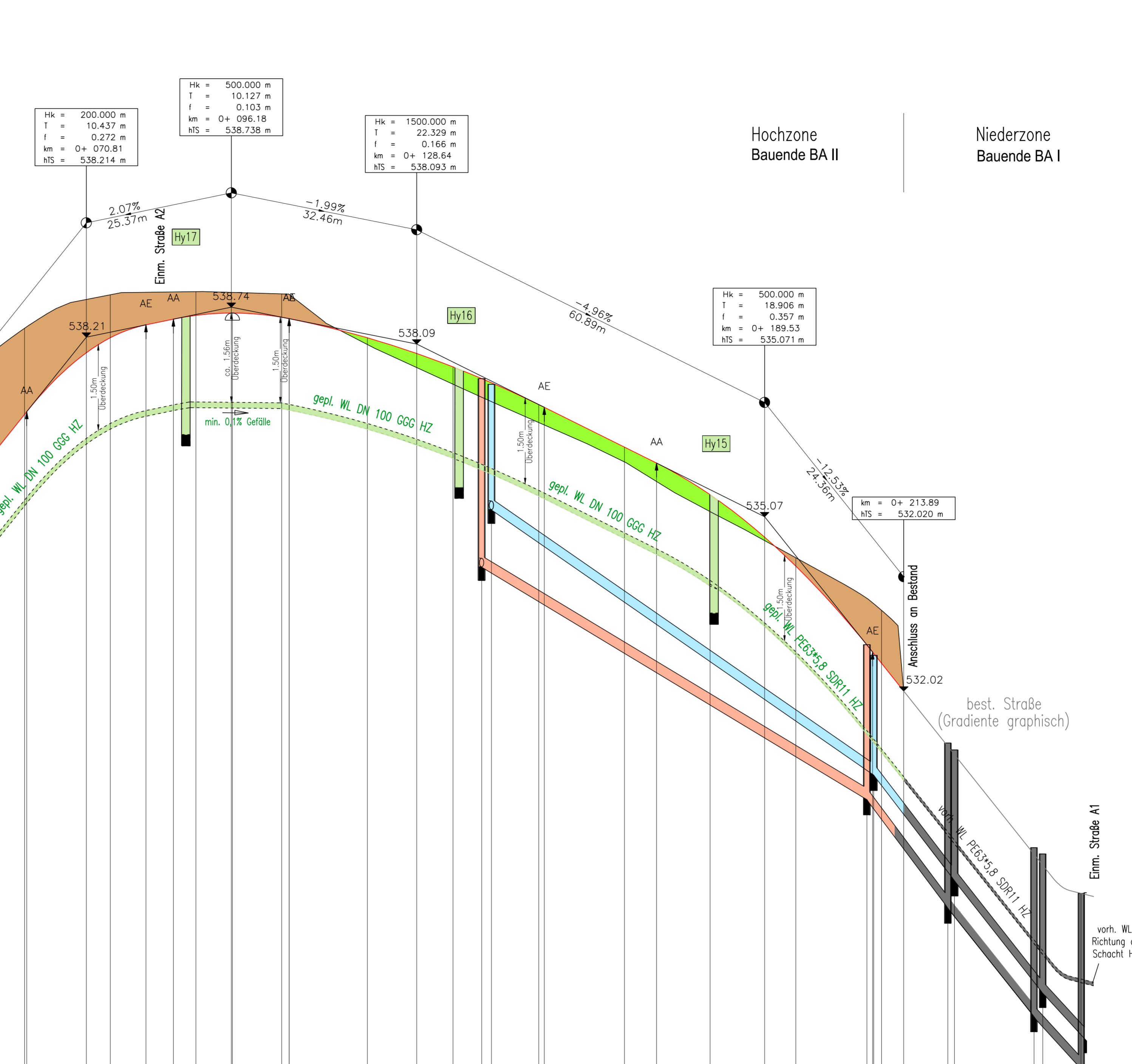


Straße_B
M = 1:500
Überhöhung = 10.0
524.00 m ü. NHN

Station	Gradiente [m]	Höhe bestehendes Gelände [m ü. NHN]	Höhe Gradiente [m ü. NHN]	Geändehöhe über Gradiente [m ü. NHN]
0+00	0.00	529.95	529.95	-0.45
0+10	2.50%	529.86	529.86	-0.45
0+20	2.50%	529.82	529.82	-0.44
0+30	2.50%	529.82	529.82	-0.44
0+40	2.50%	529.82	529.82	-0.44
0+50	2.50%	529.82	529.82	-0.44
0+60	2.50%	529.82	529.82	-0.44
0+70	2.50%	529.82	529.82	-0.44
0+80	2.50%	529.82	529.82	-0.44
0+90	2.50%	529.82	529.82	-0.44
1+00	2.50%	529.82	529.82	-0.44
1+10	2.50%	529.82	529.82	-0.44
1+20	2.50%	529.82	529.82	-0.44
1+30	2.50%	529.82	529.82	-0.44
1+40	2.50%	529.82	529.82	-0.44
1+50	2.50%	529.82	529.82	-0.44
1+60	2.50%	529.82	529.82	-0.44
1+70	2.50%	529.82	529.82	-0.44
1+80	2.50%	529.82	529.82	-0.44
1+90	2.50%	529.82	529.82	-0.44
2+00	2.50%	529.82	529.82	-0.44

Schachtnummer	Deckelhöhen Schacht [m ü. NHN]	Kanaltiefe [m]	Sohlhöhen Schacht [m ü. NHN]	Schachtdurchmesser [m]	Haltungslänge 2D [m]	Nennweite (DN) [mm]	Sohlgefälle [o/oo]	Material	Stationierung
RW06	2.40	2.40	529.86	1.00	5.08	DN 300	103.59	SB	1.14
RW05	2.20	2.20	530.12	1.00	21.09	DN 300	109.10	SB	5.28
RW04	2.40	2.40	532.63	1.00	23.90	DN 300	125.59	SB	28.33
RW03	2.40	2.40	535.63	1.00	28.04	DN 300	125.39	PP	50.33
RW02	2.30	2.30	537.39	1.00	24.75	DA 200	115.77	PP	80.00

Straße B



Straße_B
M = 1:500
Überhöhung = 10.0
524.00 m ü. NHN

Station	Gradiente [m]	Höhe bestehendes Gelände [m ü. NHN]	Höhe Gradiente [m ü. NHN]	Geändehöhe über Gradiente [m ü. NHN]
0+00	0.00	530.15	530.15	-0.45
0+10	2.50%	530.06	530.06	-0.45
0+20	2.50%	530.02	530.02	-0.44
0+30	2.50%	530.02	530.02	-0.44
0+40	2.50%	530.02	530.02	-0.44
0+50	2.50%	530.02	530.02	-0.44
0+60	2.50%	530.02	530.02	-0.44
0+70	2.50%	530.02	530.02	-0.44
0+80	2.50%	530.02	530.02	-0.44
0+90	2.50%	530.02	530.02	-0.44
1+00	2.50%	530.02	530.02	-0.44
1+10	2.50%	530.02	530.02	-0.44
1+20	2.50%	530.02	530.02	-0.44
1+30	2.50%	530.02	530.02	-0.44
1+40	2.50%	530.02	530.02	-0.44
1+50	2.50%	530.02	530.02	-0.44
1+60	2.50%	530.02	530.02	-0.44
1+70	2.50%	530.02	530.02	-0.44
1+80	2.50%	530.02	530.02	-0.44
1+90	2.50%	530.02	530.02	-0.44
2+00	2.50%	530.02	530.02	-0.44

Schachtnummer	Deckelhöhen Schacht [m ü. NHN]	Kanaltiefe [m]	Sohlhöhen Schacht [m ü. NHN]	Schachtdurchmesser [m]	Haltungslänge 2D [m]	Nennweite (DN) [mm]	Sohlgefälle [o/oo]	Material	Stationierung
RW06	2.40	2.40	529.86	1.00	5.08	DN 300	103.59	SB	1.14
RW05	2.20	2.20	530.12	1.00	21.09	DN 300	109.10	SB	5.28
RW04	2.40	2.40	532.63	1.00	23.90	DN 300	125.59	SB	28.33
RW03	2.40	2.40	535.63	1.00	28.04	DN 300	125.39	PP	50.33
RW02	2.30	2.30	537.39	1.00	24.75	DA 200	115.77	PP	80.00

Ausführungsplanung

FUNK
INGENIEURBURO

Gemeinde Schemmerhofen

Gemeinde: Schemmerhofen Gemarkung: Schemmerhofen Kreis: Biberach

Erschließung Baugebiet "Rittenacker II" in Schemmerhofen

Plan: **Höhenplan 1** Maßstab: **1:500/50** Projekt Nr.: **26.334**
 Straße A2 und Straße B- Datum: **27.01.2023/24.02.2023**
 Ingenieurbüro Funk GmbH, Konrad-Mang-Str.25, 88499 Riedlingen, Tel.: 0 73 71/18 04-110