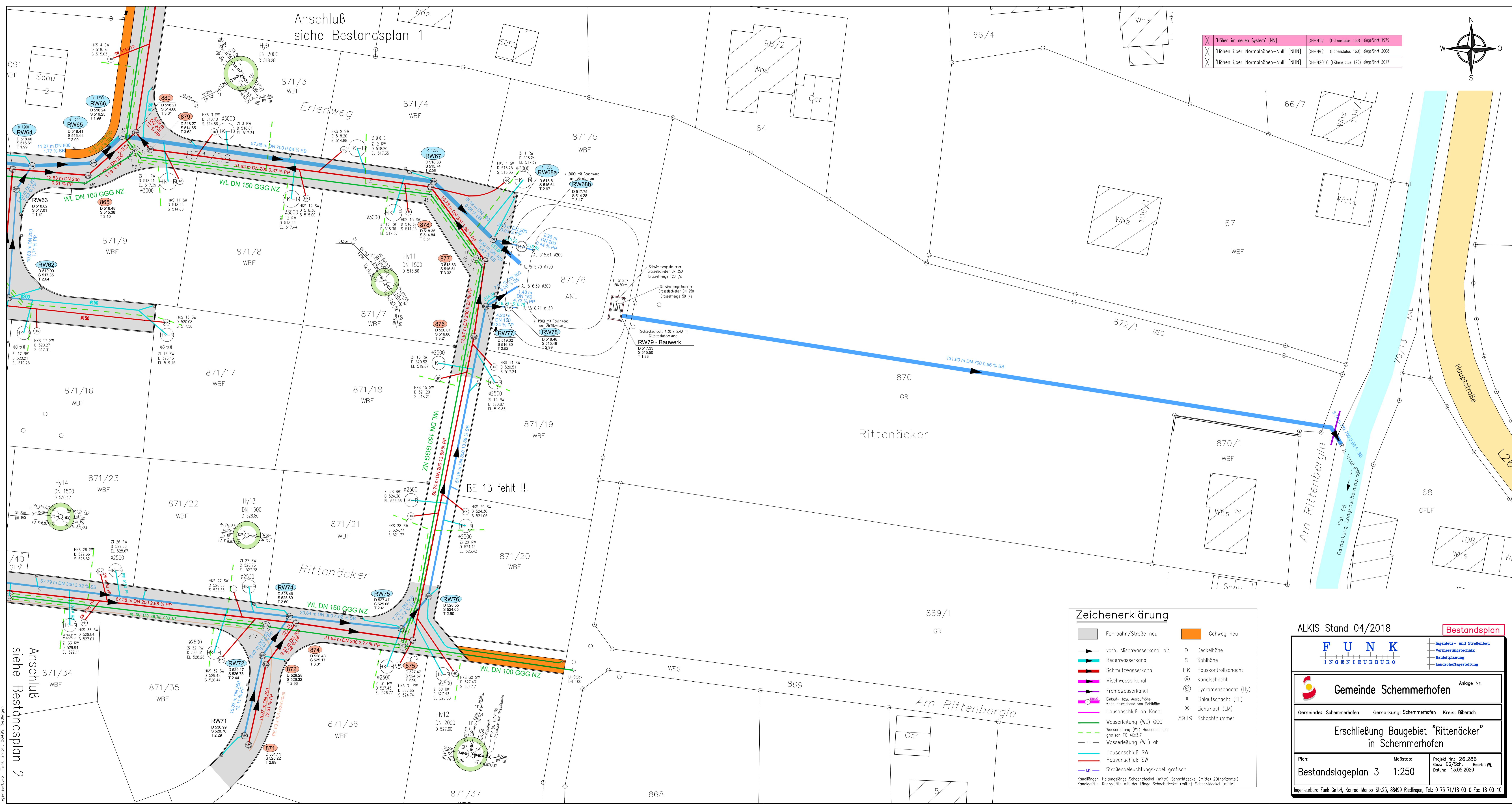
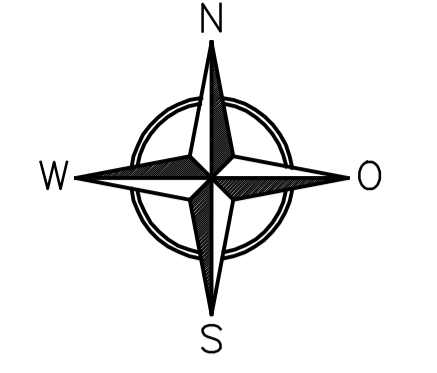


Anschluß
siehe Bestandsplan 1

X	'Höhen im neuen System' [NN]	DHHN12 (Höhenstatus 130)	eingeführt 1979
X	'Höhen über Normalhöhen-Null' [NHN]	DHHN92 (Höhenstatus 160)	eingeführt 2008
X	'Höhen über Normalhöhen-Null' [NHN]	DHHN2016 (Höhenstatus 170)	eingeführt 2017



Zeichenerklärung

	Fahrbahn/Straße neu		Gehweg neu
	vorh. Mischwasserkanal alt	D	Deckelhöhe
	Regenwasserkanal	S	Sohlhöhe
	Schmutzwasserkanal	HK	Hauskontrollschacht
	Mischwasserkanal	⊙	Kanalschacht
	Fremdwasserkanal	⊙	Hydrantenschacht (Hy)
	Einfuß- bzw. Auslaufhöhe wenn abweichend von Sohlhöhe	⊙	Einlaufschacht (EL)
	Hausanschluß an Kanal	⊙	Lichtmast (LM)
	Wasserleitung (WL) GGG	*	Schachtnummer
	Wasserleitung (WL) Hausanschluß grafisch PE 40x1,7		
	Wasserleitung (WL) alt		
	Hausanschluß RW		
	Hausanschluß SW		
	Straßenbeleuchtungskabel grafisch		

Kanalflängen: Haltungslänge Schachtdieckel (mitte)-Schachtdieckel (mitte) 2D(horizontale)
Kanalgefälle: Rohrgefälle mit der Länge Schachtdieckel (mitte)-Schachtdieckel (mitte)

ALKIS Stand 04/2018 Bestandsplan

FUNK
INGENIEURBÜRO

Anlage Nr. _____

Gemeinde: Schemmerhofen Gemarkung: Schemmerhofen Kreis: Biberach

Erschließung Baugebiet "Rittenacker" in Schemmerhofen

Plan: Bestandslageplan 3	Maßstab: 1:250	Projekt Nr.: 26.286 Dra: Cg/Sch. Bearb.: WJ. Datum: 13.05.2020
-----------------------------	-------------------	--

Ingenieurbüro Funk GmbH, Konrad-Monop-Str.25, 88499 Riedlingen, Tel.: 0 73 71/18 00-0 Fax 18 00-10

Ingenieurbüro Funk GmbH, 88499 Riedlingen